



SEAS

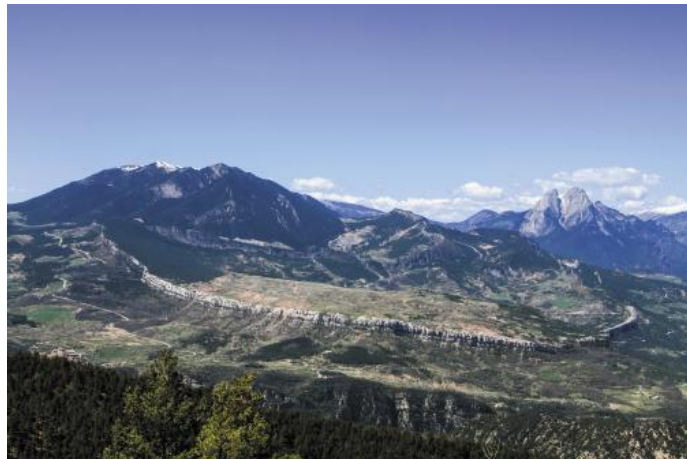
EL FET MILITAR EN LA HISTÒRIA DE CATALUNYA

Excursió: 24 setembre de 2023
a les 7 h des del Parador

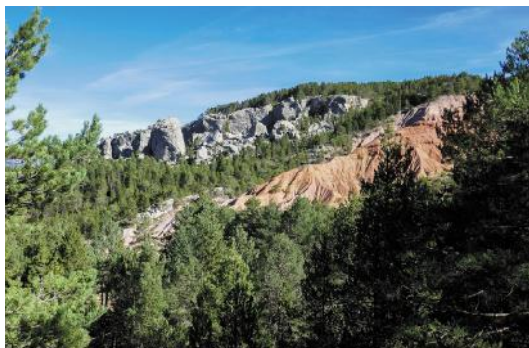
CINGLES DE COSTAFREDA I DE VALLCEBRE (BERGUEDÀ)



Pedraforca i Saldes des del mirador dels Graus



Cingles de Vallcebre, Ensija i Pedra des de sobre Malanyeu



Roques de la Palomera



Cinglera de Vallcebre

L'excursió

L'excursió llarga és un itinerari circular des de Maçaners que recorre els cingles de Costafreda a través del grau dels Rucs i del miradors dels Graus amb un recorregut de 14,1 km amb una ascensió de 613 m i un descens de 598 m amb la possibilitat d'assolir el cim del turó de Maçaners que comportaria 2 km de més i uns 70 m més de desnivell.

L'excursió curta és una circular que s'inicia a Vallcebre i després de passar per Sant Ramon arriba a Cal Menut, a partir d'on recorre el fil de la cinglera fins a l'ermita de Santa Magdalena, des d'on es retorna al poble de Vallcebre. L'itinerari és de 10 km amb una ascensió de 367 m i un descens de 368 m.

La vegetació arbòria correspon al pi roig amb prats calcícoles mentre que a la zona de Vallcebre abunden més els conreus herbacis, les joncedes i alguns prats. Pel que fa a la geologia, a l'entorn dels cingles de Costafreda hi dominen calcàries i ludites (Cretaci), argiles roges (Paleocè) i bretxes, blocs i argiles (Plistocè), mentre que a Vallcebre el domini correspon a calcàries (Paleocè).

Inscripcions a través del FORMULARI que hi ha al web <https://www.santjust.org/seas/>

Autocar:	Vallcebre i Maçaners
Excursió llarga:	Maçaners, grau dels Rucs, font Freda, Roques de Palomera, mirador dels Graus i Maçaners
Excursió curta:	Vallcebre, Cal Menut, cingles de Vallcebre, Santa Magdalena i Vallcebre

PREU SOCI: 20 euros i no soci 23 euros

